

武邊 勝道 教授・博士(理学)	E-mail	takebe@matsue-ct.jp
	専門分野	地球化学, 地質学

対応可能な分野

1. 岩石, 土壌分析
無機化学組成
2. 水質分析
無機化学組成・DO, COD, BOD
3. 飛来塩分調査
腐食環境調査

研究内容

■腐食環境調査

飛来塩分調査, 付着塩分調査, ワッペン型曝露試験(鉄連法), ACM センサを用いて腐食環境を調査します。松江第五大橋建設地域の腐食環境も調査しました。

■地球化学図の作成

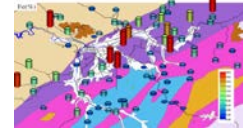
奥出雲地域における土壌の元素分布とたたら製鉄史跡の分布について調べています。

■へドロ中の元素分布分析

へドロの中での元素の挙動を知るため, へドロの化学分析をしています。



腐食環境調査風景



地質図と Fe 分布

主な使用機器・設備など

イオンクロマトグラフィ (DIONEX ICS-1600)

産学連携に関する実績

- ・耐候性鋼橋梁に蓄積する粉塵堆積物が腐食の進行に与える影響 (共同研究)